

# INFORME METEOROLÓGICO LA POBLA DE VALLBONA

Episodio lluvias 17 de marzo del 2022



Estudio meteorológico realizado por INFORATGE, SL  
para el Ayuntamiento de LA POBLA DE VALLBONA

# ÍNDICE

1. Estación meteorológica (características técnicas).....	pág. 03
2. Análisis técnico situación meteorológica	
2.1 Precipitación.....	pág. 04
2.2 Viento.....	pág. 05
2.3 Descargas eléctricas (geolocalización).....	pág. 06
3. Sinopsis (estudio de la situación).....	pág. 07

## **SOBRE LAS INTENSIDADES DE LLUVIA**

*Cuando en **10 minutos** la lluvia registrada en un punto supera los **7 l/m<sup>2</sup>** (cantidad que al ser extrapolada a 1 hora superaría los 40 l/m<sup>2</sup>) significa que esa intensidad podría ocasionar daños similares a los que provocaría un acumulado de 40 l/m<sup>2</sup> en una hora. Es por ello que para la estimación de posibles daños habría que tener en cuenta tanto las intensidades de lluvia como los acumulados.*

## **SOBRE LAS DESCARGAS ELÉCTRICAS**

*La geolocalización de las descargas eléctricas no es exacta y depende de varios factores (número de sensores que influyen en la detección del rayo, errores técnicos en la red de teledetección, orografía del terreno, etc.). Sin embargo, los mapas generados por estos sistemas de detección son de gran ayuda para poder hacer estimaciones bastante aproximadas de la intensidad de los episodios y evaluar posibles daños ocasionados por estos fenómenos meteorológicos.*

# ESTACIÓN METEOROLÓGICA

## Características técnicas

Ubicación: 39°35'29.20"N - 0°33'10.81"W (115 msnm)

Modelo: Davis Vantage VUE



### Características técnicas estación meteorológica

parámetros y precisión mínima

1. Temperatura exterior:

- $\pm 0.5^{\circ}\text{C}$  cuando la temperatura es mayor de  $-7^{\circ}\text{C}$
- $\pm 1^{\circ}\text{C}$  cuando la temperatura está por debajo de  $-7^{\circ}\text{C}$

Desviación por radiación solar de protección pasiva:  $2^{\circ}\text{C}$  al medio día solar si la radiación solar es  $1040\text{ W/m}^2$  y la velocidad media del viento es aproximadamente de  $1\text{ m/s}$ .

2. Temperatura interior:  $\pm 0.5^{\circ}\text{C}$ .

3. Humedad exterior:  $\pm 3\%$  (De 0 a 90% humedad relativa) y  $\pm 4\%$  (de 90 to 100% humedad relativa). Coeficiente de temperatura: 0.05% por  $^{\circ}\text{C}$ , referencia  $20^{\circ}\text{C}$ .

4. Humedad interior:  $\pm 3\%$  (De 0 a 90% humedad relativa) y  $\pm 4\%$  (de 90 to 100% humedad relativa).

5. Punto de rocío:  $\pm 1.5^{\circ}\text{C}$

6. Presión barométrica:  $\pm 0.03''\text{ Hg}$ ,  $\pm 0.8\text{ mm Hg}$ ,  $\pm 1.0\text{ hPa/mb}$ . Ecuaciones de reducción del nivel del mar utilizadas: sistema de NOAA.

7. Índice de calor:  $\pm 1.5^{\circ}\text{C}$ .

8. Precipitaciones: Entre el 4% y el 1%.

9. Velocidad del viento: 2 mph, 2 kts, 3 km/h, 1 m/s o  $\pm 5\%$ .

10. Sensación térmica:  $\pm 1.5^{\circ}\text{C}$ .

*INFORATGE SL realiza el mantenimiento de las estaciones meteorológicas según las directrices de las normas UNE 500510:2005, UNE 500520:2002, UNE 500530:2003, UNE 500540:2004 y UNE 500550:2003. Asimismo, los trabajos de mantenimiento cumplen con la normativa vigente de Prevención de Riesgos Laborales, y sus técnicos disponen de la formación teórico-práctica necesaria para realizar estos trabajos:*

*1. **Certificación en prevención de riesgos laborales** de acuerdo a la Ley 31/1995, de 8 de noviembre, de Prevención de Riesgos Laborales y Real Decreto 39/1997, de 17 de enero, por el que se aprueba el Reglamento de los Servicios de Prevención.*

*2. **Certificación de seguridad en trabajos en altura y prevención de riesgos en trabajos verticales** de acuerdo al Real Decreto 2177/2004, de 12 de noviembre, por el que se establecen las disposiciones mínimas de seguridad y salud para la utilización por los trabajadores de los equipos de trabajo, en materia de trabajos temporales en altura.*

# ANÁLISIS TÉCNICO SITUACIÓN METEOROLÓGICA

## PRECIPITACIÓN

Total precipitación acumulada el 17/03/22..... 4,2 l/m<sup>2</sup>

Intensidad máx. en 10 minutos..... **0,4 l/m<sup>2</sup>** (entre 18:20 y 18:30)  
Extrapolación intensidad 10mn a 1 hora... 2,4 l/m<sup>2</sup> (**INTENSIDAD DÉBIL**)

Acumulado máximo en 1 hora..... 1,0 l/m<sup>2</sup> (entre 18:30 y 19:30)

Intensidad de lluvia	Acumulación en 1 hora
DÉBIL	Menos de 2 mm
MODERADA	entre 2.1 y 15 mm
FUERTE	entre 15.1 y 30 mm
MUY FUERTE	entre 30.1 y 60 mm
TORRENCIAL	más de 60 mm

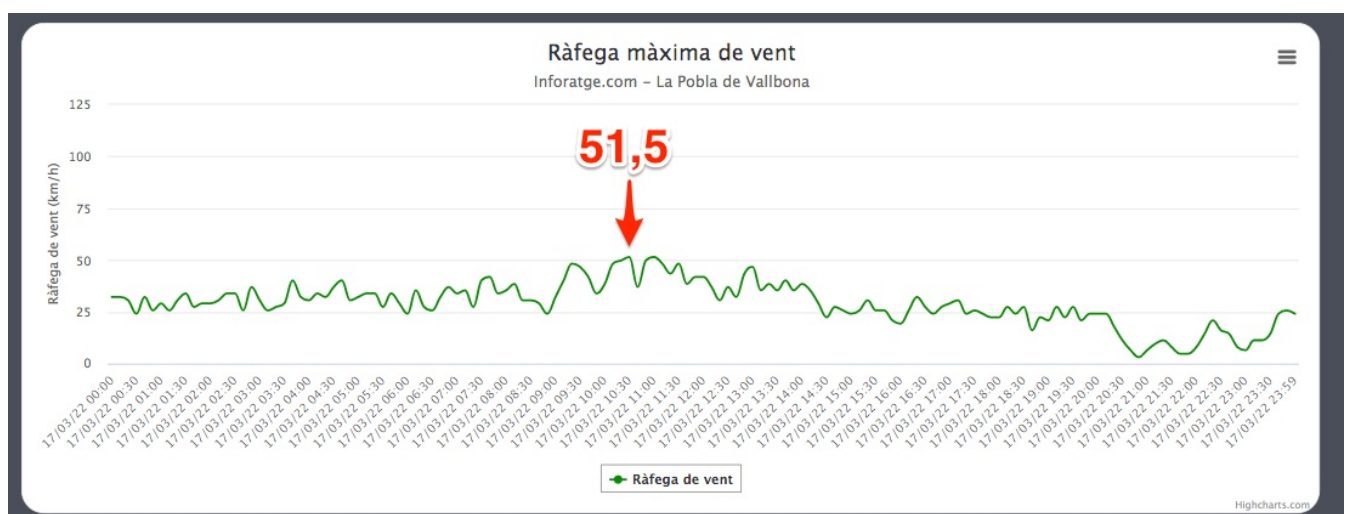
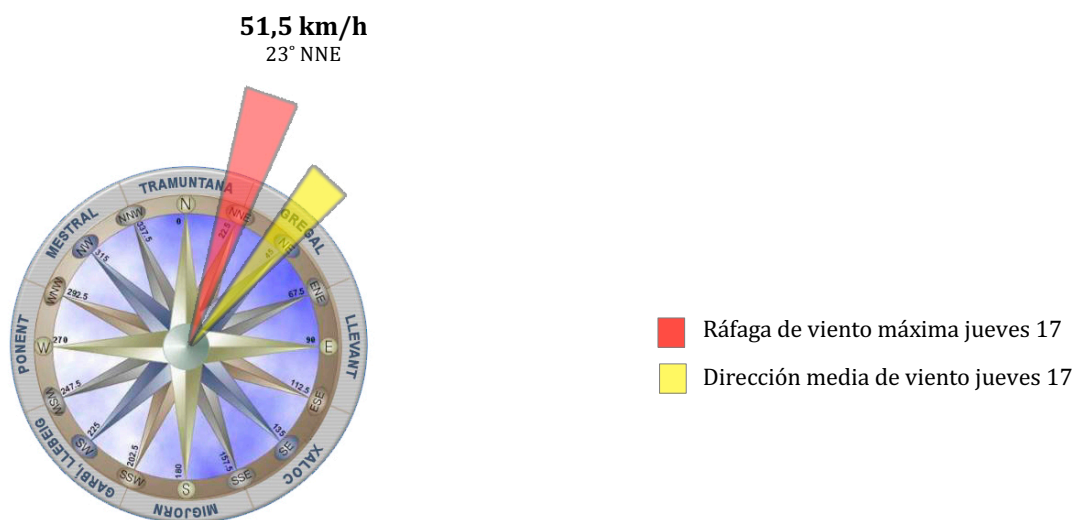
*Catalogación de las intensidades de lluvia según AEMET*



*Evolución lluvia acumulada en LA POBAL DE VALLBONA el día 17/03/22 (en l/m<sup>2</sup>)*  
<https://inforatge.com/meteo-lapobladevallbona>

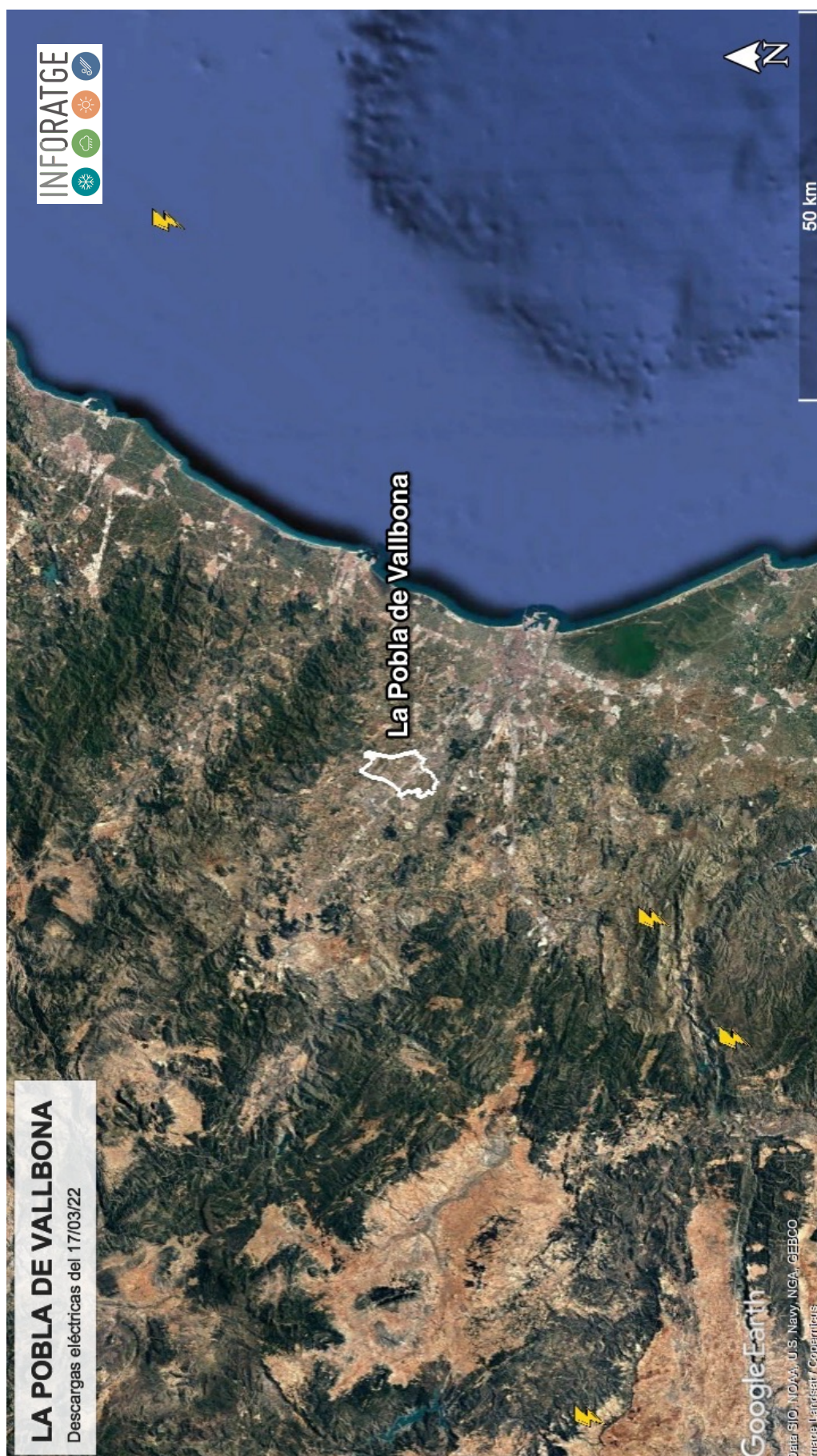
## VIENTO

Analizando las ráfagas máximas diarias registradas en LA POBLA DE VALLBONA el día 17 de marzo del 2022, la ráfaga de viento más alta registrada por la estación municipal fue de **51,5 km/h a las 10:30h con dirección 23°NNE** (*tramuntana, gregal*). No se descarta que en cualquier otro punto del término municipal las ráfagas de viento superaran los 55 km/h.



Ráfagas de viento registradas en LA POBLA DE VALLBONA el 17/03/22 (en km/h)  
<https://inforatge.com/meteo-lapobladevallbona>

## DESCARGAS ELÉCTRICAS



Geolocalización de las descargas eléctricas ⁂ nube-tierra⁂ registradas en el término municipal de LA POBLA DE VALLBONA el 17/03/22  
Fuente descargas eléctricas: AEMET, Agencia Estatal de Meteorología // Cartografía: © Instituto Geográfico Nacional de España

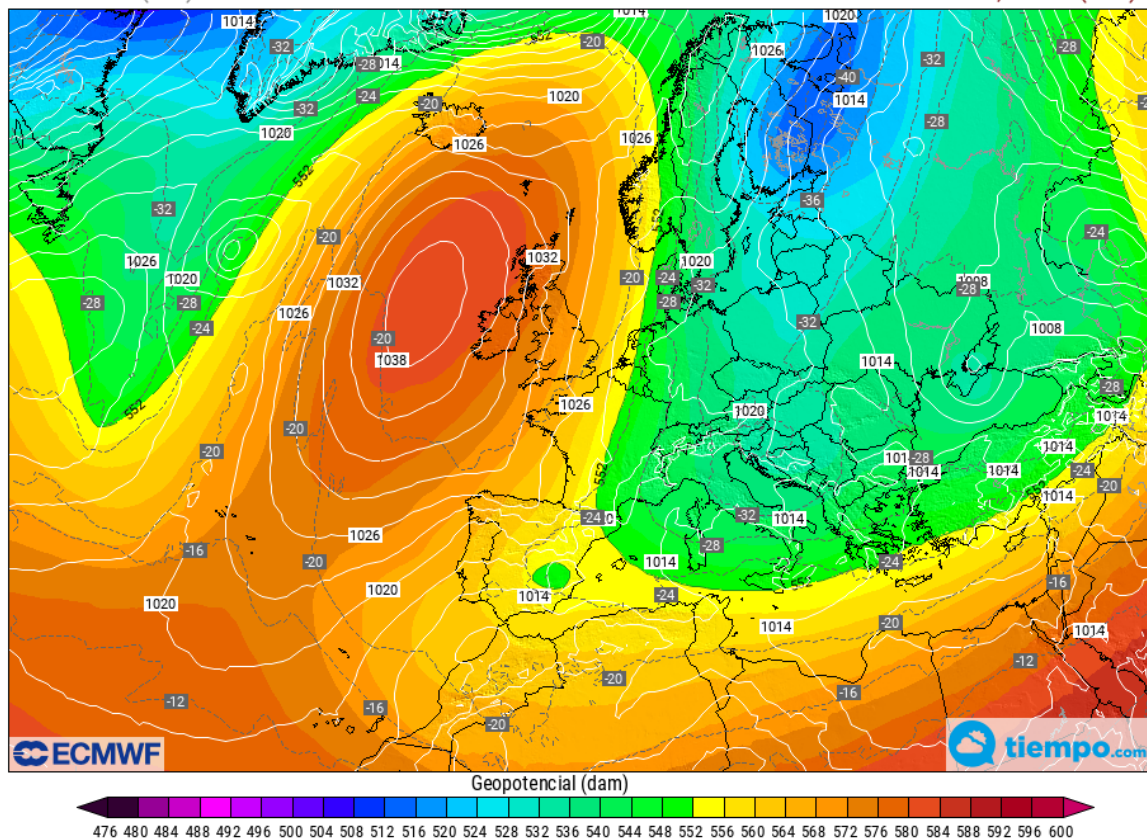
## SITUACIÓN SINÓPTICA

La situación sinóptica entre los días **17 y 21 de marzo de 2021** vino definida en principio por la entrada a la Península Ibérica de un pequeño embolsamiento de aire frío en altura asociado a una profunda vaguada, o lengua de aire frío en las capas medias y altas de la atmósfera, que se nos coló de manera retrógrada desde el centro de Europa hacia nuestro país por los Pirineos afectando también a nuestra Comunidad. Esta situación vino acompañada de una importante masa de aire frío en superficie que favoreció un tiempo muy invernal.

Cabe mencionar que la presencia de un potente anticiclón ubicado al oeste de las Islas Británicas nos inyectó hacia nuestra Comunidad vientos húmedos de componente marítima (de gregal, NE) que favorecieron la presencia de precipitaciones durante gran parte de estos días. Lluvias que fueron de corta duración y estuvieron acompañadas de algunas tormentas pegadas a la costa (litoral sur de Valencia y litoral norte de Alicante). Destacar también que la nieve apareció en algunas zonas por encima de los 400-500m.

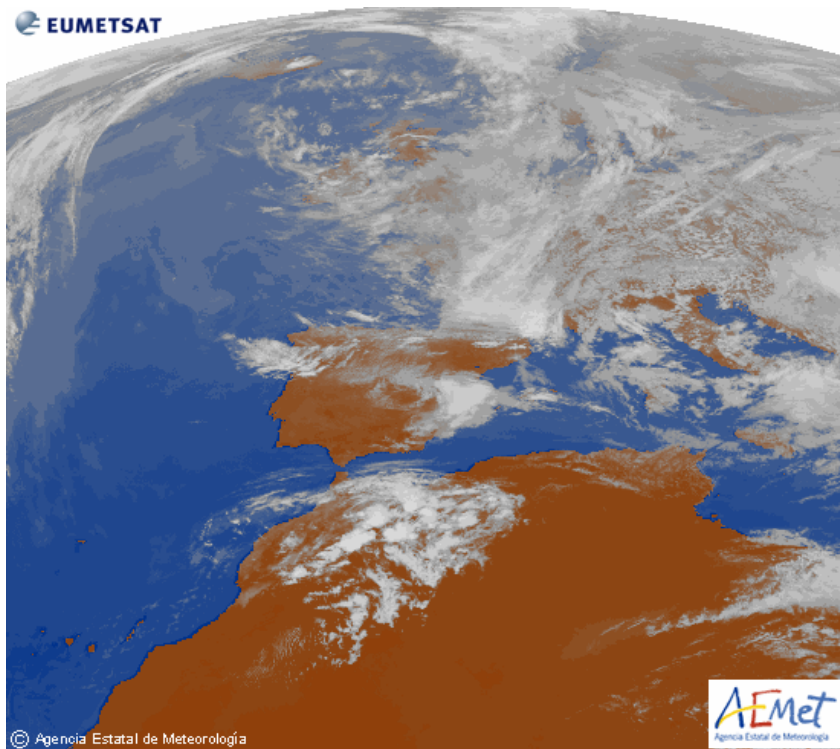
500 hPa: geopotencial y temperatura. Superficie: presión.  
ECMWF HRES (0.1°)

Inicio: Jue 18 mar 2021, 12 UTC  
Válido: Jue 18 mar 2021, 18 UTC (H+ 6)

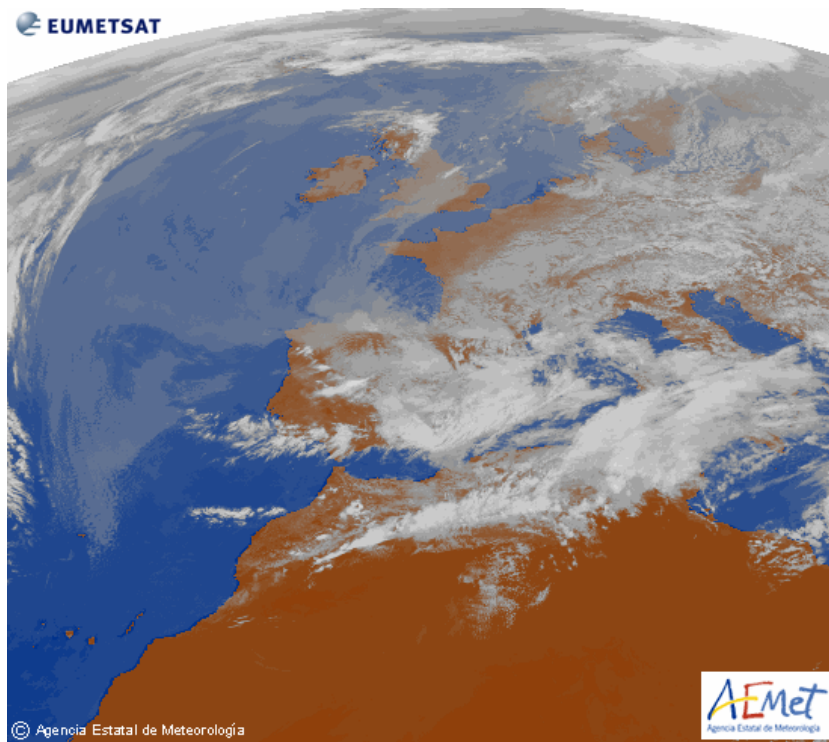


**Situación sinóptica del jueves 18-03-2021 (18 UTC).**  
**Geopotencial a 500hPa y mapa de superficie.**

*La presencia de un pequeño embolsamiento aire frío en altura que recorrió la Península Ibérica de norte a sur por la parte más oriental, favoreció una atmósfera muy inestable sobre nuestra Comunidad*  
(Fuente: Tiempo.com / Modelo: ECMWF)

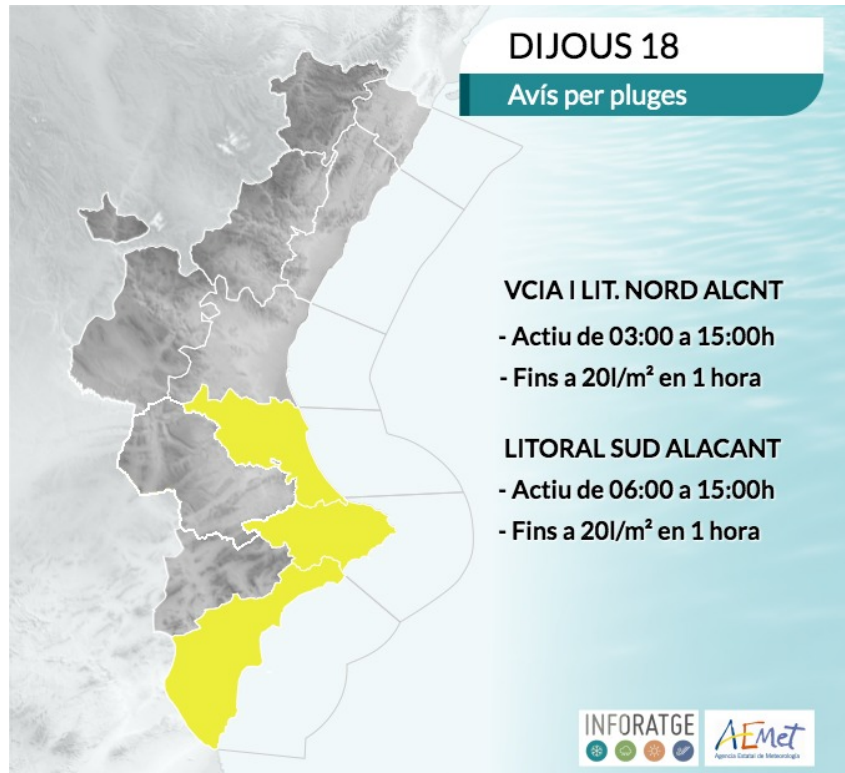


*En esta imagen satelital del jueves 18-03-2021 (canal IR) a las 13:00h se puede apreciar perfectamente la abundante nubosidad de desarrollo que afectó a la Comunidad Valenciana fruto de la elevada inestabilidad que presentaba la atmósfera (imagen: EUMETSAT-AEMET)*

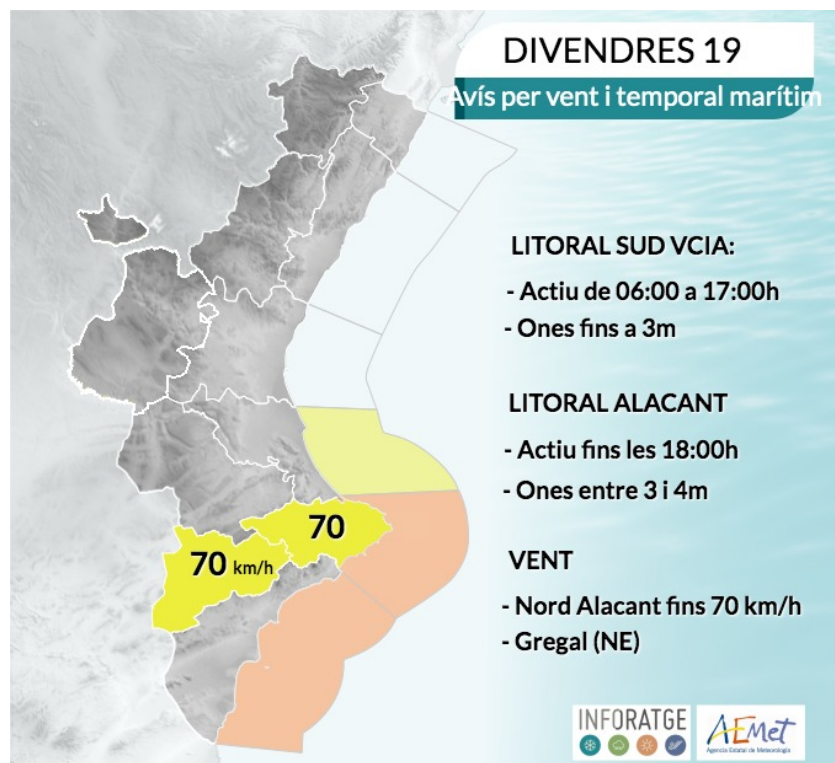


*En esta otra imagen del satélite Meteosat (canal IR) perteneciente al día 19-03-2021 se puede apreciar la abundante nubosidad que aún estaba encima de nuestra Comunidad fruto de la elevada inestabilidad que presentaba la atmósfera (imagen: EUMETSAT-AEMET)*

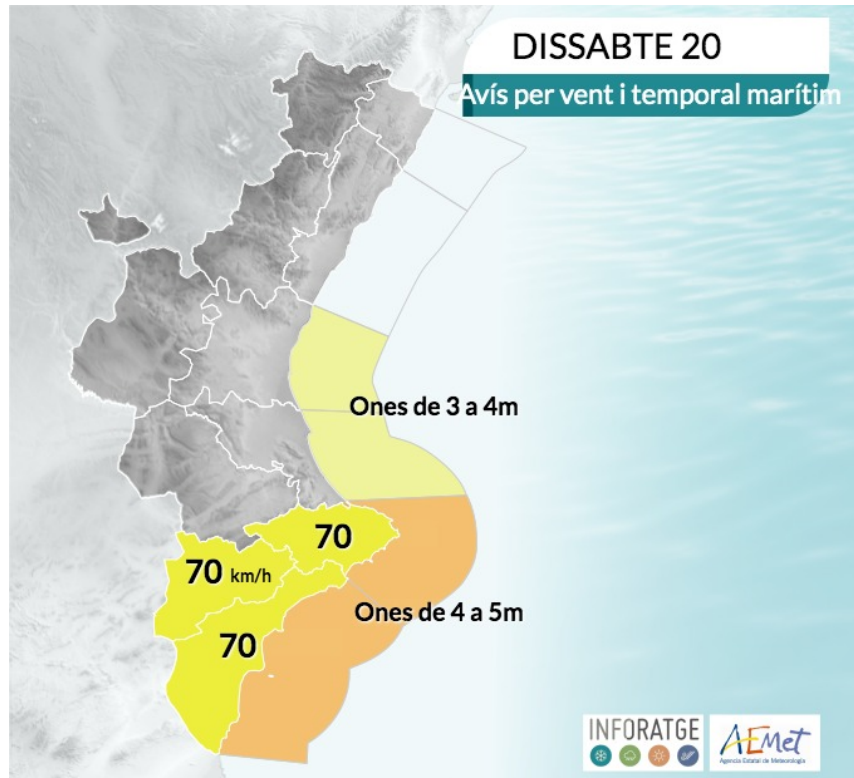




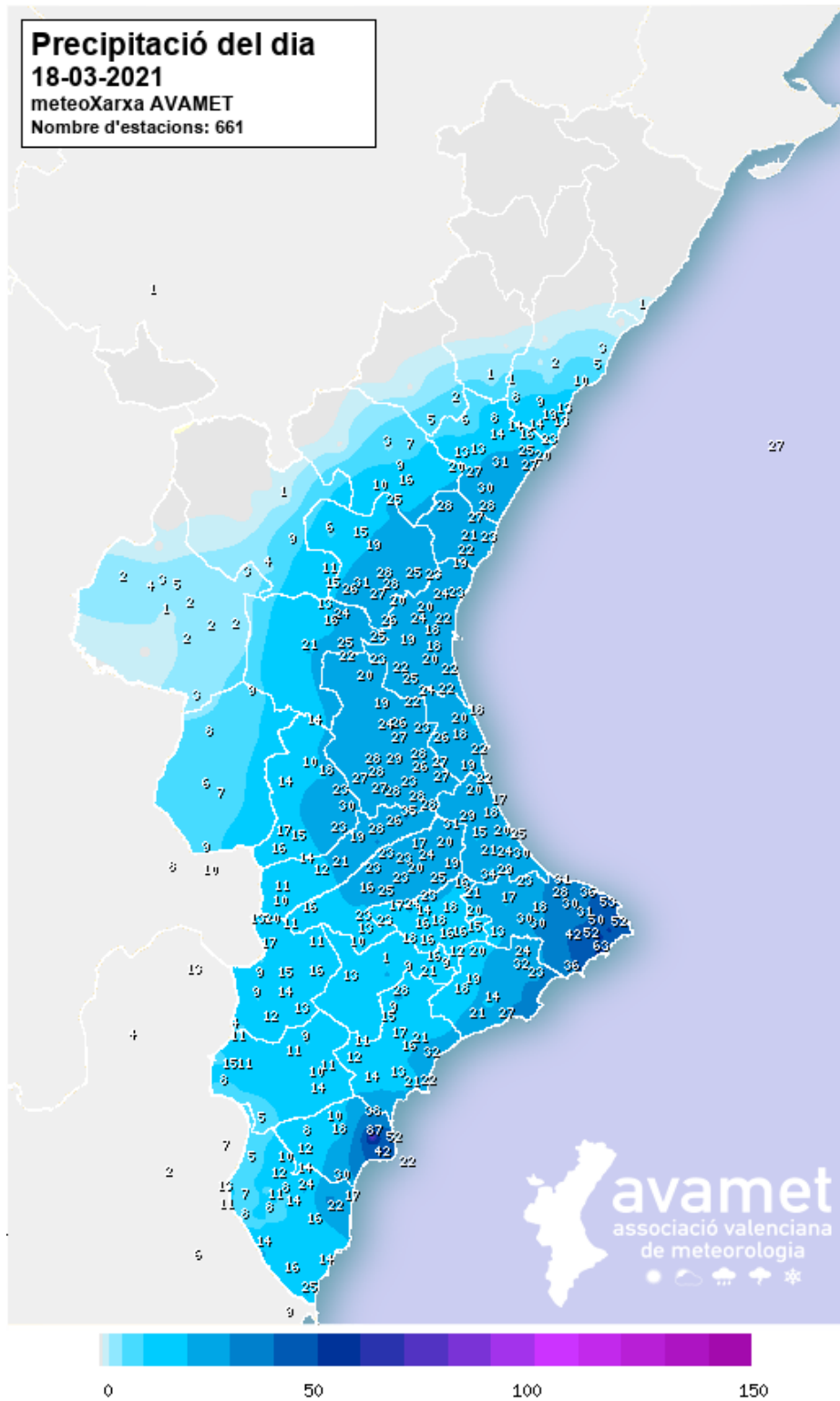
Mapa de avisos por lluvias activado el jueves 18-03-2021  
 (Fuente: AEMET - Infografía: INFORATGE)



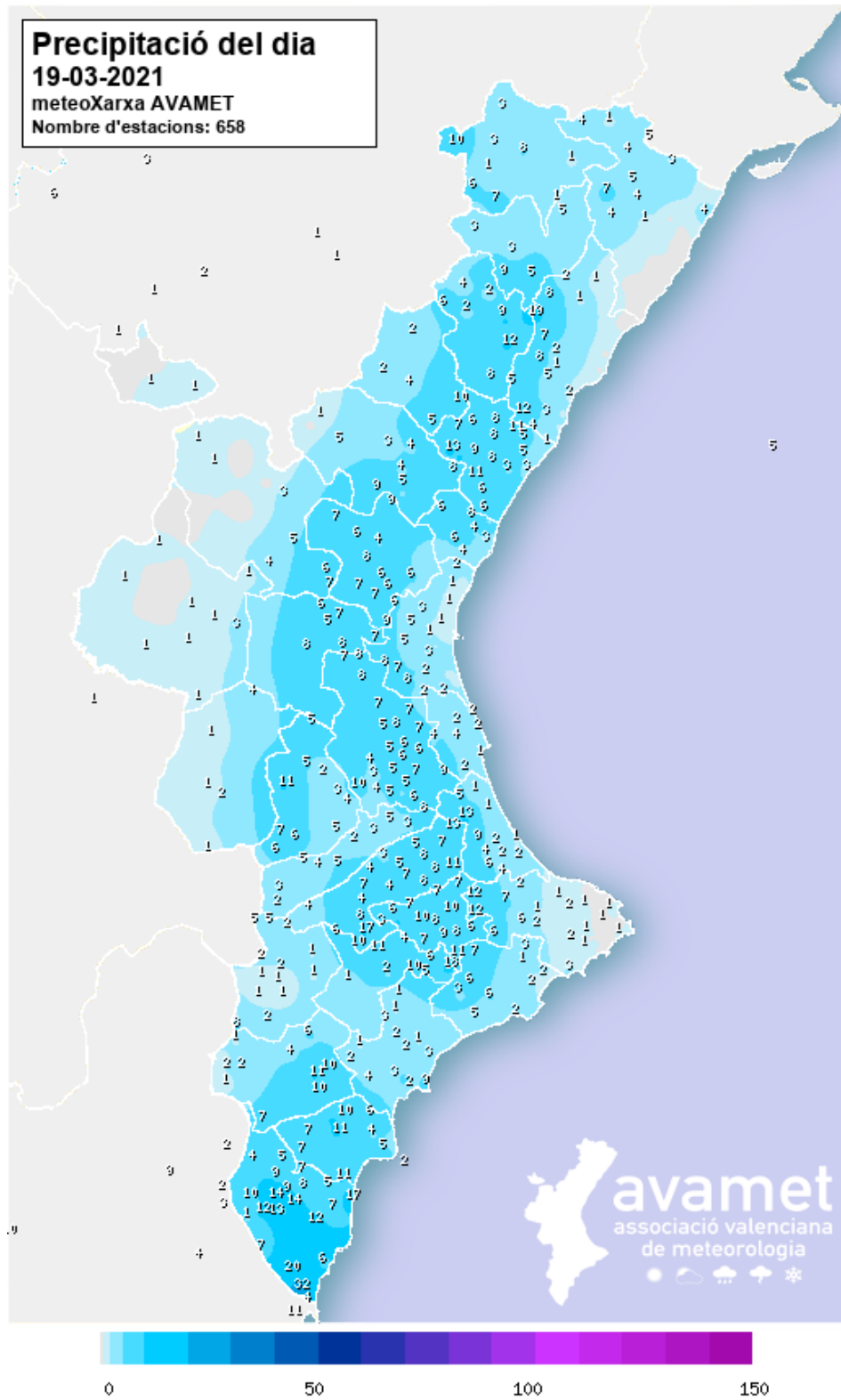
Mapa de avisos por viento y temporal marítimo activado el viernes 19-03-2021  
 (Fuente: AEMET - Infografía: INFORATGE)



*Mapa de avisos por viento y temporal marítimo activado el viernes 20-03-2021  
(Fuente: AEMET - Infografía: INFORATGE)*



*Distribución y acumulados de precipitación total diaria recogidos el jueves 18-03-2021  
 (Fuente: INFORATGE-Avamet)*



*Distribución y acumulados de precipitación total diaria recogidos el viernes 19-03-2021  
 (Fuente: INFORATGE-Avamet)*



Carrer del Mar, 14, 1<sup>o</sup>, 2  
46003 València  
[admin@inforatge.com](mailto:admin@inforatge.com)